

ANEXO N°1
DELEGACIÓN POLICIAL DE CARTAGO

Foto N°1

Bajante sin caja de registro o desague previsto



Foto N°2

Cordón de caño, a una altura considerable de la acera.



Fuente: Fotografía tomada por funcionario de la Auditoría General

Foto N°3

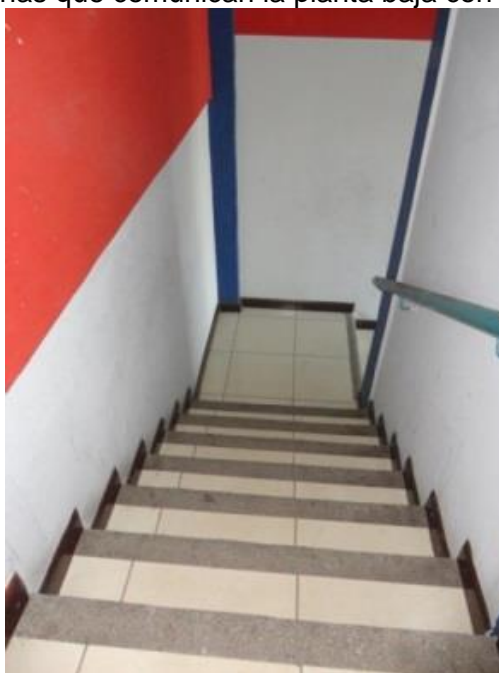
Sector con cordón de caño por encima de la acera.



Fuente: Fotografía tomada por funcionario de la Auditoría General

Foto N°4

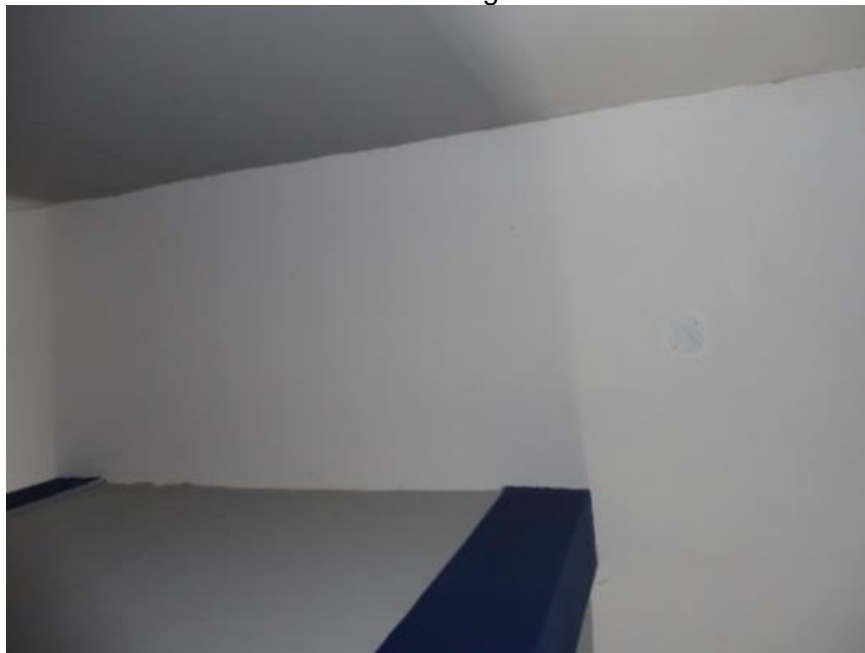
Gradas internas que comunican la planta baja con la planta alta.



Fuente: Fotografía tomada por funcionario de la Auditoría General

Foto N°5

Techo de las gradas



Fuente: Fotografía tomada por funcionario de la Auditoría General

Foto N°6

Lavapiés sellado por fuga.



Fuente: Fotografía tomada por funcionario de la Auditoría General

Foto N°7

Ducha sellada por fuga.



Fuente: Fotografía tomada por funcionario de la Auditoría General

Foto N°8

Pila de la cocina.



Fuente: Fotografía tomada por funcionario de la Auditoría General

Foto N°9

Mueble de la Pila



Fuente: Fotografía tomada por funcionario de la Auditoría General

Foto N°10

Techo visualmente arqueado



Fuente: Fotografía tomada por funcionario de la Auditoría General

Foto N°11

Rodapié en cabos.



Fuente: Fotografía tomada por funcionario de la Auditoría General

Foto N°12

Rodapié en cabos.



Fuente: Fotografía tomada por funcionario de la Auditoría General